



FIT-jelentés :: 2015

Intézményi jelentés

6. évfolyam

Csetényi Vámbéry Ármin Általános Iskola

8417 Csetény, Rákóczi utca 22.

OM azonosító: 037143



EMBERI ERŐFORRÁSOK
MINISZTERIUMA

● KTATÁSI HIVATAL



Köznevelési Mérés
Értékelési Osztály

Létszám adatok

A telephelyek kódtáblázata

| | |
|---|--|
| A | 001 - Csetényi Vámbéry Ármin Általános Iskola (általános iskola) (8417 Csetény, Rákóczi utca 22.) |
|---|--|

Az intézmény létszámadatai a 6. évfolyamon

| A telephely kódja | Képzési típus | Tanulók száma | | | | | | |
|-------------------|------------------|---------------|-------------|-------------------|--------------|-------------|-----------------------------|-------------------------|
| | | Összesen | SNI tanulók | Mentesült tanulók | BTMN tanulók | HHH tanulók | Jelentésre jogosult tanulók | A jelentésben szereplők |
| A | Általános iskola | 21 | 1 | 0 | 1 | 0 | 20 | 20 |
| Összesen | | 21 | 1 | 0 | 1 | 0 | 20 | 20 |

A Tanulói háttérkérdőívre és a családháttér-indexre vonatkozó létszám adatok

| A telephely kódja | Képzési típus | Tanulók száma | | | A telephelynek van-e CSH-indexe? |
|-------------------|------------------|-----------------------|------------------------------|----------------|----------------------------------|
| | | Jelentésre jogosultak | Tanulói kérdőívet kitöltötte | Van CSH-indexe | |
| A | Általános iskola | 20 | 21 | 19 | Van |
| Összesen | | 20 | 21 | 19 | |

Az intézmény jelentésre jogosult tanulóinak előző év végi matematikajegye

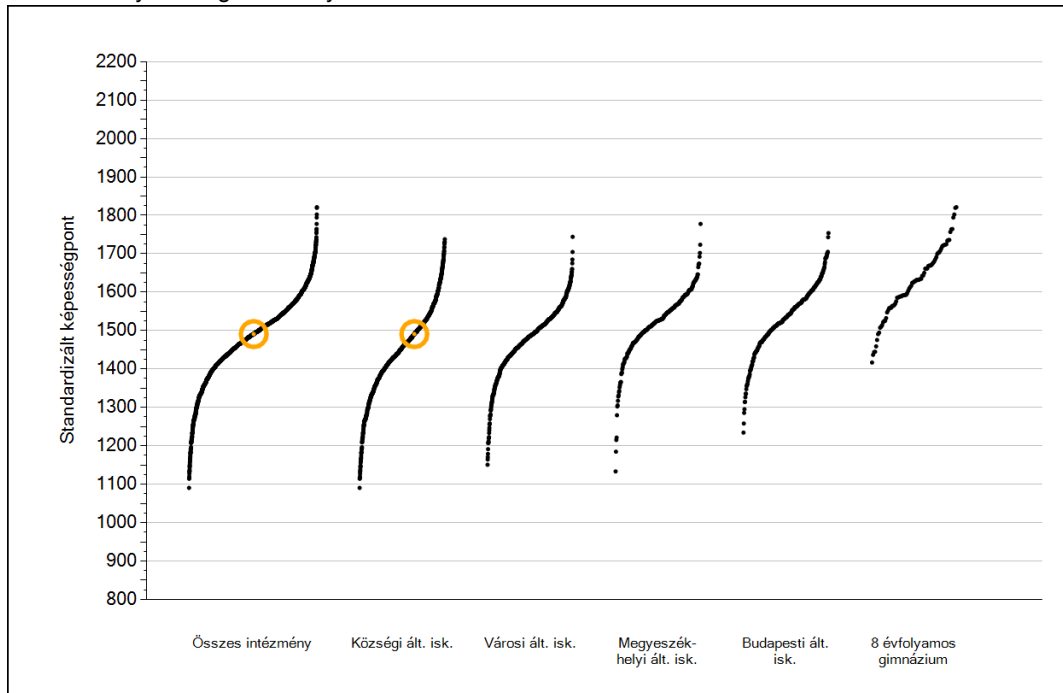
| A telephely kódja | Képzés típus | Szerepel-e a jelentésben? | Előző év végi matematikajegy | | | | | Összesen | |
|-------------------|------------------|----------------------------------|------------------------------|----------|----------|----------|----------|----------|-----------|
| | | | - | 1 | 2 | 3 | 4 | | 5 |
| A | Általános iskola | Jelentésben szereplők | 0 | 0 | 6 | 8 | 5 | 1 | 20 |
| | | Jelentésben nem szereplők | 0 | 0 | 0 | 0 | 0 | 0 | 0 |
| Összesen | | Jelentésben szereplők | 0 | 0 | 6 | 8 | 5 | 1 | 20 |
| | | Jelentésben nem szereplők | 0 | 0 | 0 | 0 | 0 | 0 | 0 |



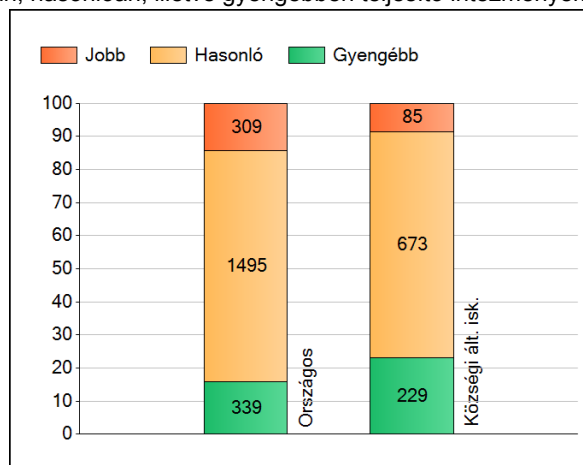
Matematika

1a Átlageredmények

Az intézmények átlageredményeinek összehasonlítása



A szignifikánsan jobban, hasonlóan, illetve gyengébben teljesítő intézmények száma és aránya (%)

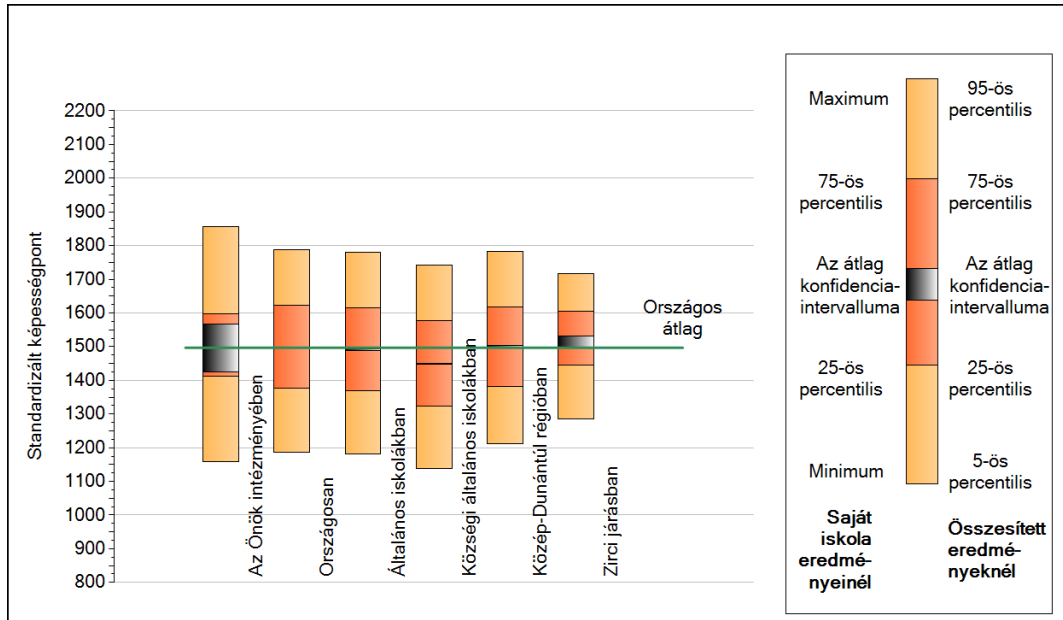


A tanulók átlageredménye és az átlag megbízhatósági tartománya (konfidencia-intervalluma)

| | |
|-------------------------------------|-------------------------|
| Az Önök intézményében | 1491 (1424;1568) |
| Országosan | 1497 (1496;1498) |
| Általános iskolákban | 1491 (1490;1492) |
| Községi általános iskolákban | 1448 (1447;1451) |
| Városi általános iskolákban | 1480 (1479;1481) |
| Megyeszékhelyi általános iskolákban | 1530 (1528;1533) |
| Budapesti általános iskolákban | 1546 (1542;1548) |
| 8 évfolyamos gimnáziumokban | 1637 (1633;1642) |

1b A képességeloszlás néhány jellemzője

A tanulók képességeloszlása az Önök intézményében és azokban a részpopulációkban, amelyekbe Önök is tartoznak



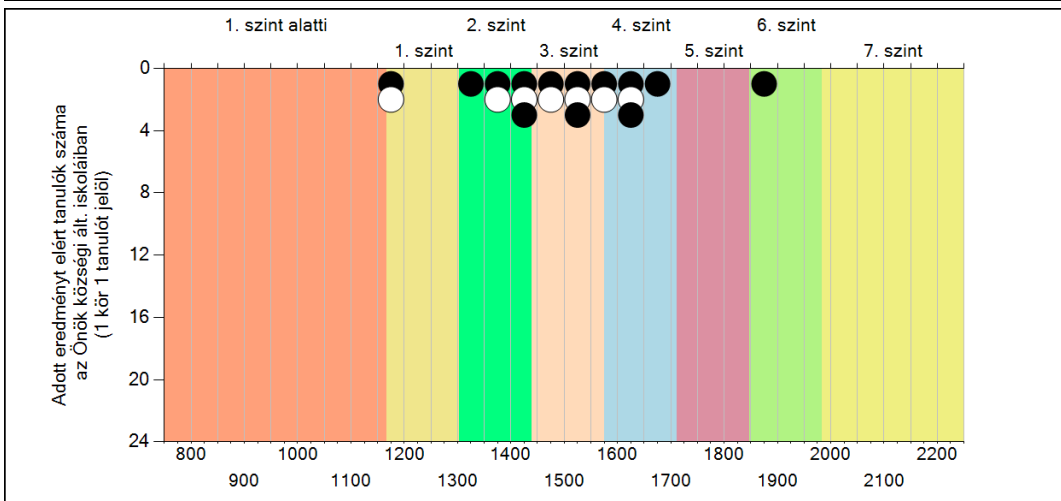
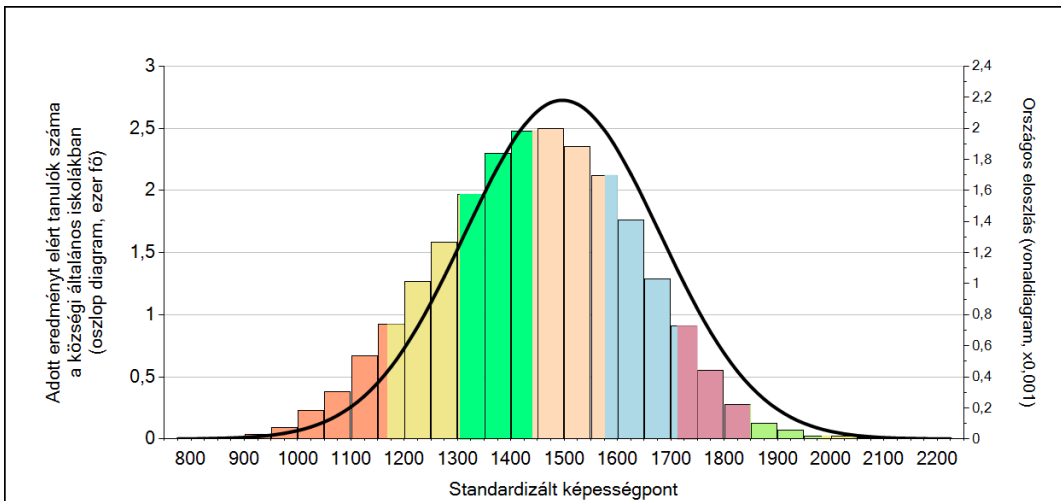
A tanulók képességeloszlása az egyes részpopulációkban

| | Min. / 5-ös perc. | 25-ös perc. | Átlag | (konf. int.) | 75-ös perc. | Max. / 95-ös perc. |
|------------------------------|-------------------|-------------|-------------|--------------------|-------------|--------------------|
| Az Önök intézményében | 1158 | 1412 | 1491 | (1424;1568) | 1598 | 1855 |
| Országosan | 1185 | 1375 | 1497 | (1496;1498) | 1622 | 1789 |
| Általános iskolákban | 1181 | 1370 | 1491 | (1490;1492) | 1615 | 1781 |
| Községi általános iskolákban | 1139 | 1323 | 1448 | (1447;1451) | 1578 | 1743 |
| Közép-Dunántúl régióban | 1213 | 1382 | 1500 | (1496;1503) | 1617 | 1782 |
| Zirci járásban | 1285 | 1446 | 1517 | (1495;1533) | 1604 | 1718 |

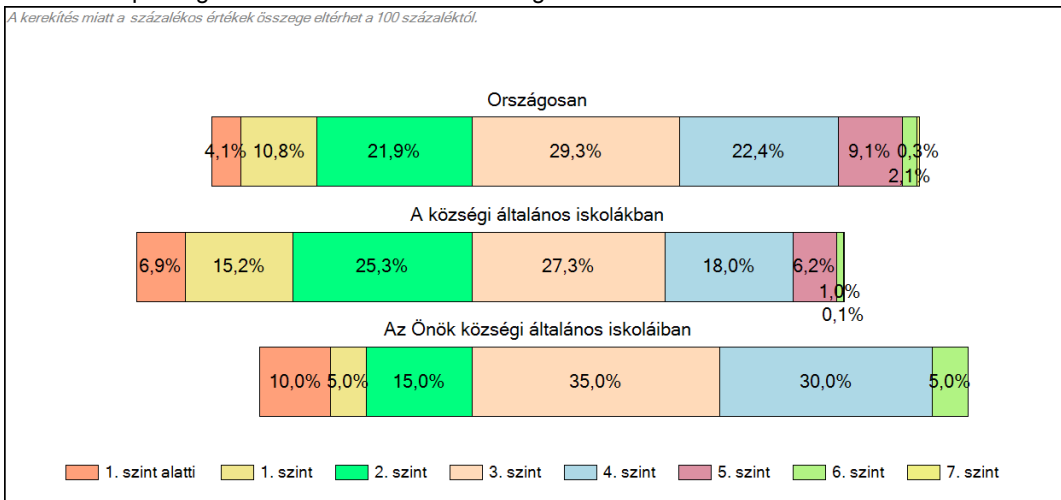
1c

Képességeloszlás

Az országos eloszlás, valamint a tanulók eredményei a községi általános iskolákban és az Önök községi általános iskoláiban



A tanulók képességszintek szerinti százalékos megoszlása

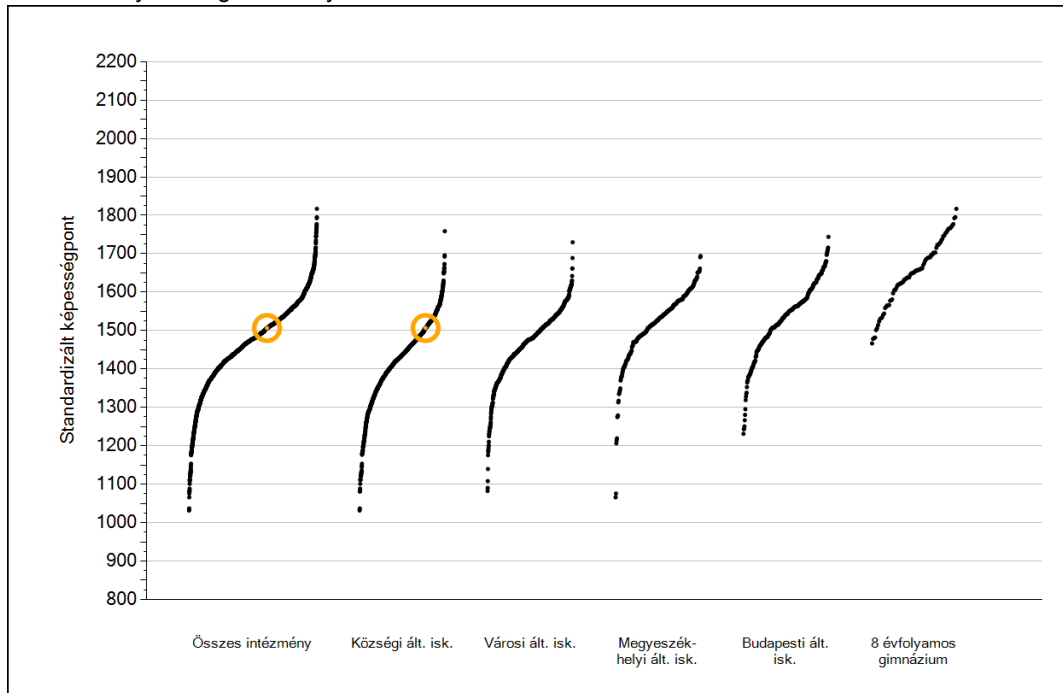




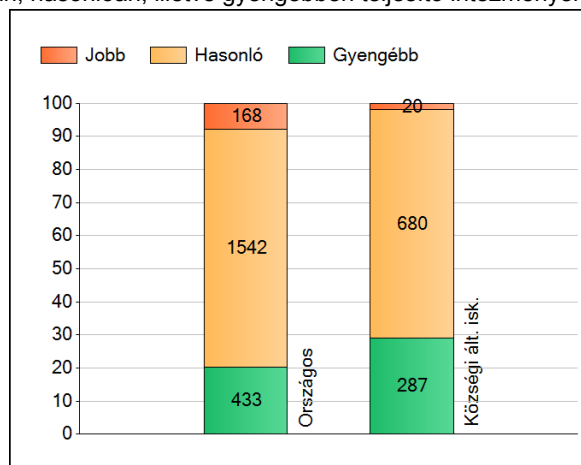
Szövegértés

1a Átlageredmények

Az intézmények átlageredményeinek összehasonlítása



A szignifikánsan jobban, hasonlóan, illetve gyengébben teljesítő intézmények száma és aránya (%)



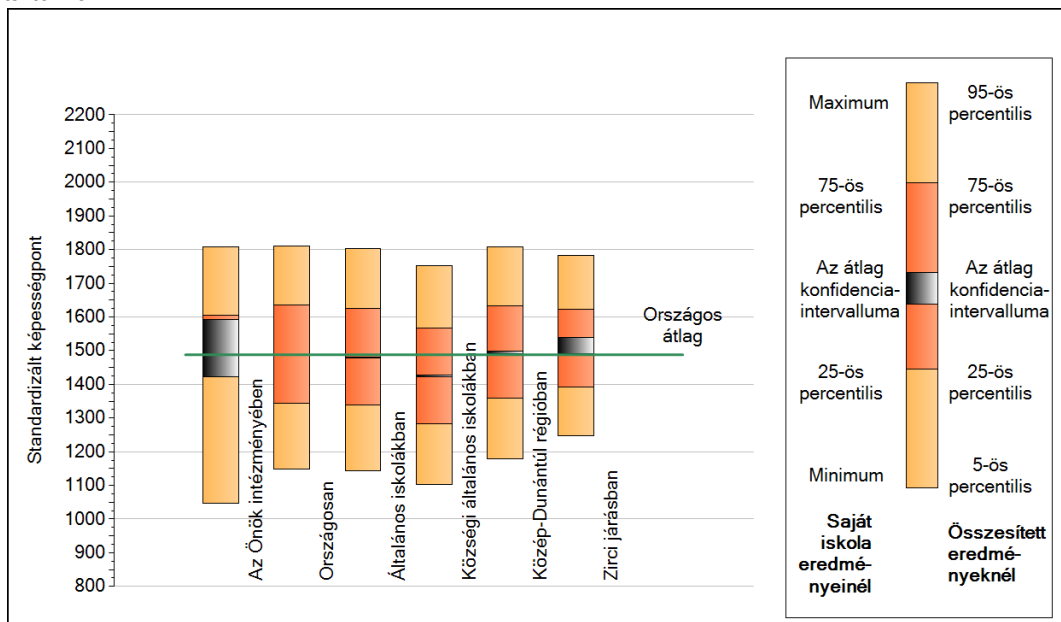
A tanulók átlageredménye és az átlag megbízhatósági tartománya (konfidencia-intervalluma)

| | |
|-------------------------------------|-------------------------|
| Az Önök intézményében | 1507 (1421;1592) |
| Országosan | 1488 (1487;1489) |
| Általános iskolákban | 1480 (1479;1482) |
| Községi általános iskolákban | 1424 (1421;1427) |
| Városi általános iskolákban | 1471 (1469;1473) |
| Megyeszékhelyi általános iskolákban | 1528 (1525;1531) |
| Budapesti általános iskolákban | 1547 (1543;1550) |
| 8 évfolyamos gimnáziumokban | 1661 (1656;1664) |

1b

A képességeloszlás néhány jellemzője

A tanulók képességeloszlása az Önök intézményében és azokban a részpopulációkban, amelyekbe Önök is tartoznak

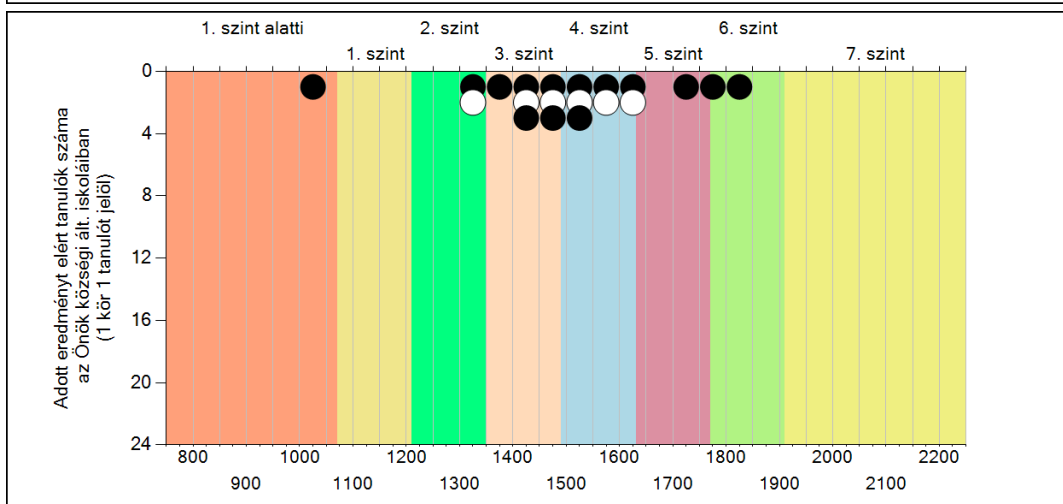
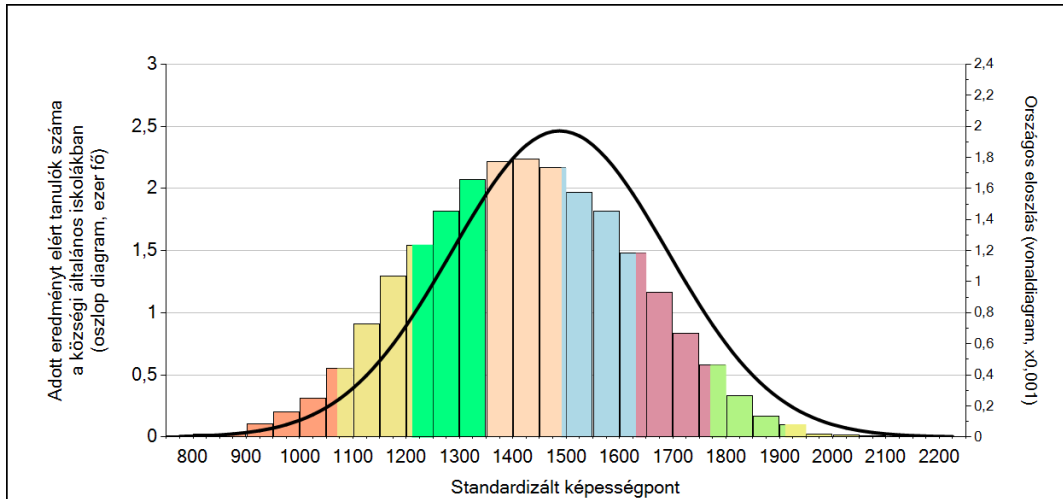


A tanulók képességeloszlása az egyes részpopulációkban

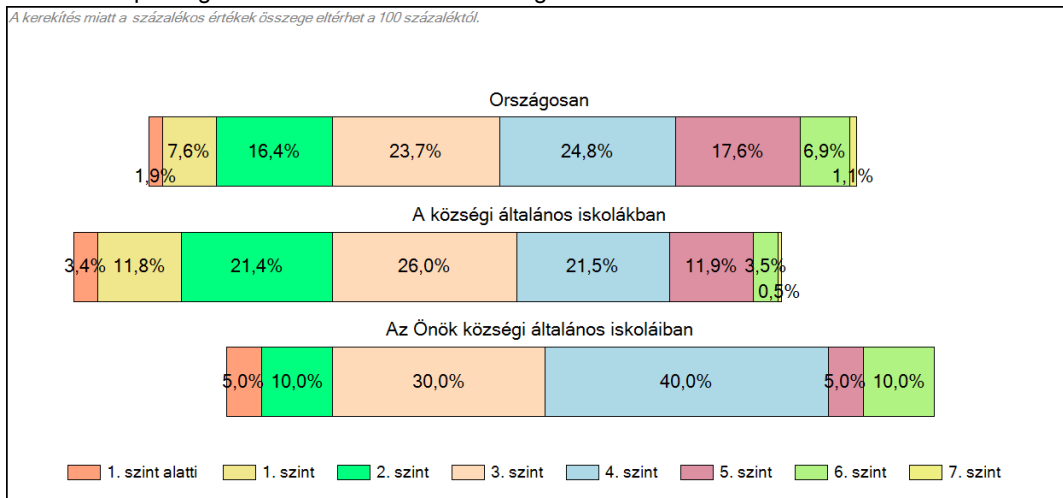
| | Min. / 5-ös perc. | 25-ös perc. | Átlag | (konf. int.) | 75-ös perc. | Max. / 95-ös perc. |
|-------------------------------|-------------------|-------------|-------------|--------------------|-------------|--------------------|
| Az Önök intézményében | 1048 | 1422 | 1507 | (1421;1592) | 1605 | 1808 |
| Országosan | 1148 | 1345 | 1488 | (1487;1489) | 1634 | 1811 |
| Általános iskolákban | 1145 | 1339 | 1480 | (1479;1482) | 1626 | 1802 |
| Közszégi általános iskolákban | 1102 | 1283 | 1424 | (1421;1427) | 1566 | 1752 |
| Közép-Dunántúli régióban | 1179 | 1360 | 1495 | (1492;1499) | 1634 | 1808 |
| Zirci járásban | 1248 | 1392 | 1513 | (1490;1538) | 1622 | 1783 |

1c Képességeloszlás

Az országos eloszlás, valamint a tanulók eredményei a községi általános iskolákban és az Önök községi általános iskoláiban



A tanulók képességszintek szerinti százalékos megoszlása



Szövegértés