



FIT-jelentés :: 2011

Intézményi jelentés

6. évfolyam

Körzeti Általános Iskola és Óvoda

8417 Csetény, Rákóczi u. 22.

OM azonosító: 037143



NEMZETI ERŐFORRÁS MINISZTERIUM



Közoktatási Mérési
Értékelési Osztály



Oktatási Hivatal

Létszám adatok

A telephelyek kódtáblázata

A	001 - 1-es Intézményegység: Vámbéry Ármin Általános Iskola (általános iskola) (8417 Csetény, Rákóczi u. 22.)
---	---

Az intézmény létszámadatai a 6. évfolyamon

A telephely kódja	Képzési típus	Tanulók száma						
		Összesen	SNI tanulók	Mentesült tanulók	BTMN tanulók	HHH tanulók	Jelentésre jogosult tanulók	A jelentésben szereplők
A	Általános iskola	28	0	0	0	0	28	28
Összesen		28	0	0	0	0	28	28

A Tanulói háttérkérdőívre és a családháttér-indexre vonatkozó létszám adatok

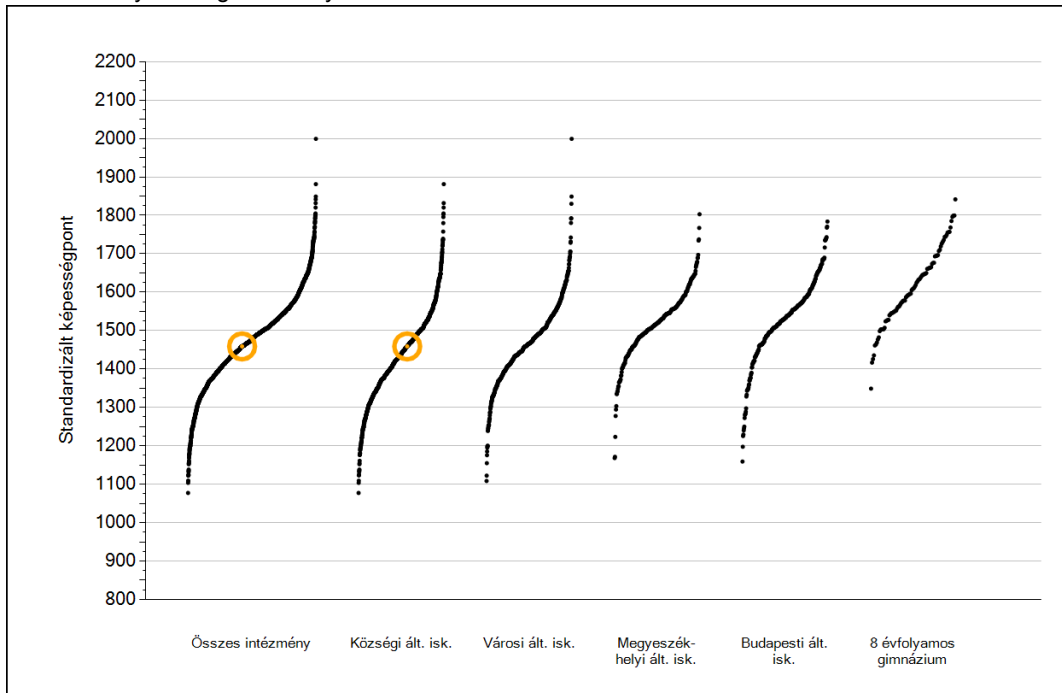
A telephely kódja	Képzési típus	Tanulók száma			A telephelynek van-e CSH-indexe?
		Jelentésre jogosultak	Tanulói kérdőívet kitöltötte	Van CSH-indexe	
A	Általános iskola	28	25	23	Van
Összesen		28	25	23	



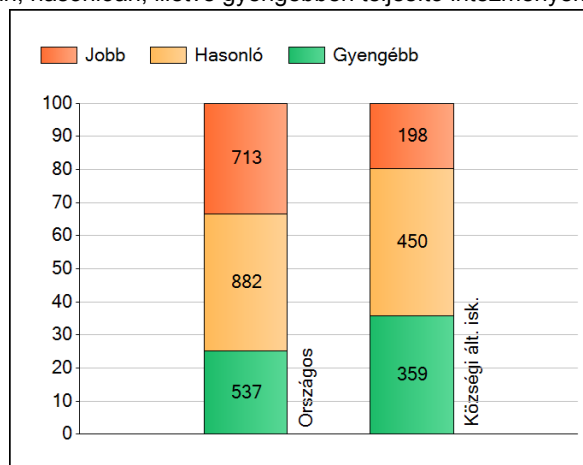
Matematika

1a Átlageredmények

Az intézmények átlageredményeinek összehasonlítása



A szignifikánsan jobban, hasonlóan, illetve gyengébben teljesítő intézmények száma és aránya (%)



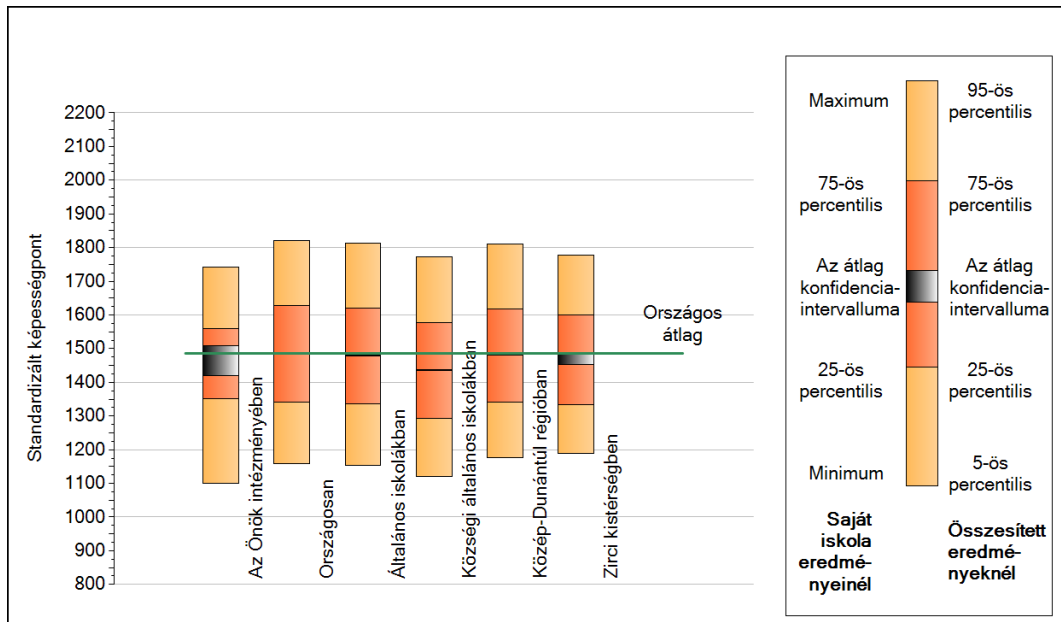
A tanulók átlageredménye és az átlag megbízhatósági tartománya (konfidencia-intervalluma)

Az Önök intézményében	1459 (1419;1509)
Országosan	1486 (1485;1487)
Általános iskolákban	1480 (1479;1481)
Községi általános iskolákban	1437 (1435;1439)
Városi általános iskolákban	1469 (1467;1470)
Megyeszékhelyi általános iskolákban	1528 (1525;1530)
Budapesti általános iskolákban	1541 (1539;1544)
8 évfolyamos gimnáziumokban	1624 (1620;1627)

1b

A képességeloszlás néhány jellemzője

A tanulók képességeloszlása az Önök intézményében és azokban a részpopulációkban, amelyekbe Önök is tartoznak

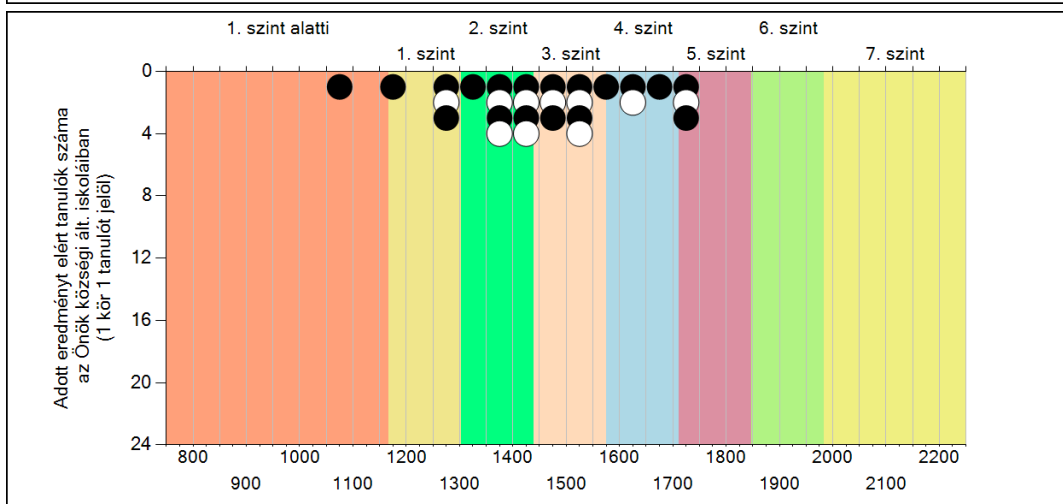
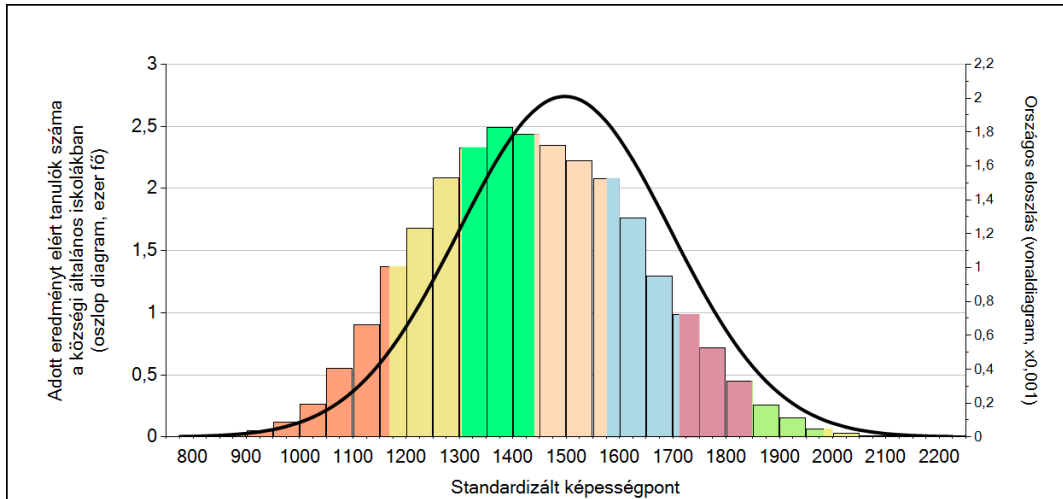


A tanulók képességeloszlása az egyes részpopulációkban

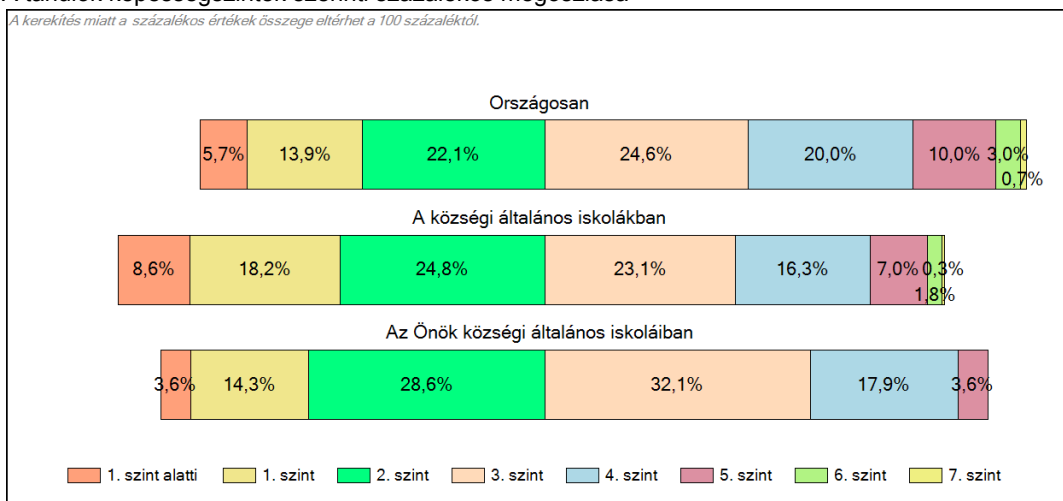
	Min. / 5-ös perc.	25-ös perc.	Átlag	(konf. int.)	75-ös perc.	Max. / 95-ös perc.
Az Önök intézményében	1100	1352	1459	(1419;1509)	1558	1741
Országosan	1158	1341	1486	(1485;1487)	1628	1820
Általános iskolákban	1154	1336	1480	(1479;1481)	1620	1813
Községi általános iskolákban	1121	1293	1437	(1435;1439)	1578	1772
Közép-Dunántúl régióban	1176	1342	1483	(1480;1486)	1618	1811
Zirci kistérségben	1189	1334	1469	(1452;1486)	1601	1778

1c Képességeloszlás

Az országos eloszlás, valamint a tanulók eredményei a községi általános iskolákban és az Önök községi általános iskoláiban



A tanulók képességszintek szerinti százalékos megoszlása

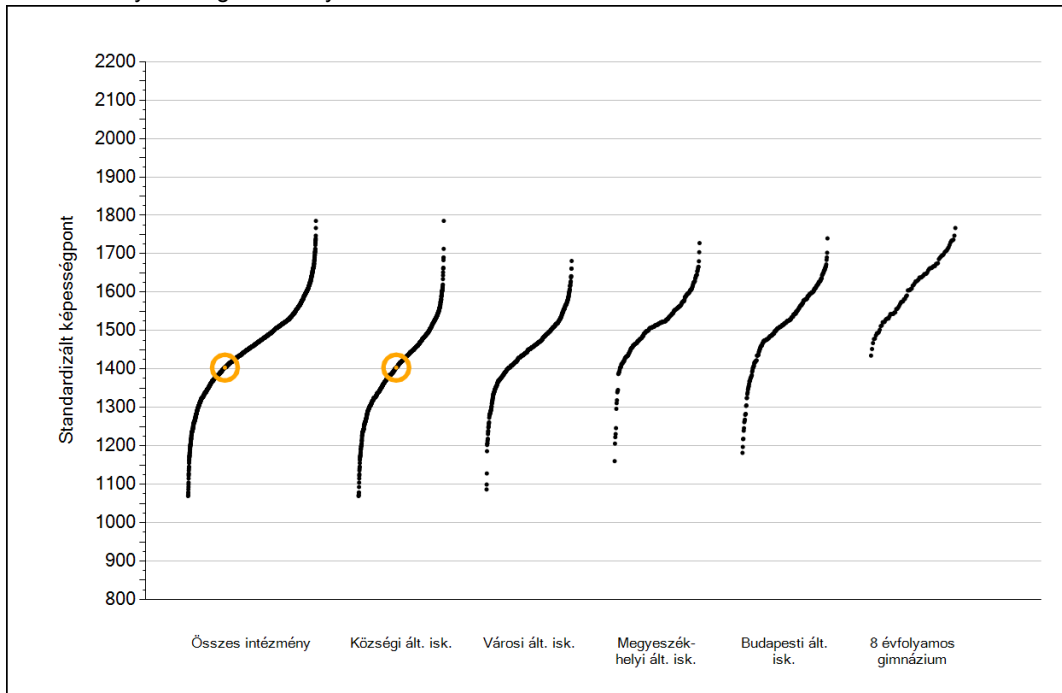




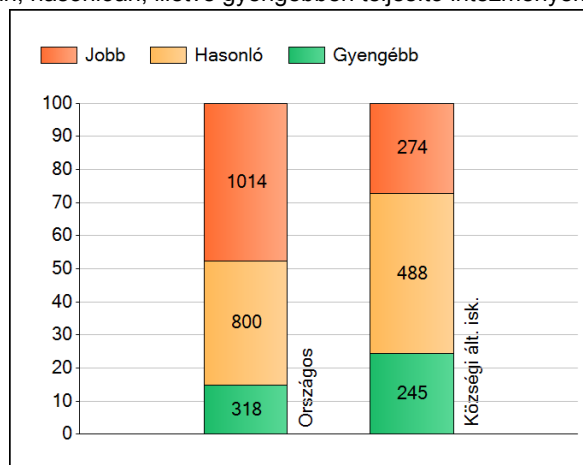
Szövegértés

1a Átlageredmények

Az intézmények átlageredményeinek összehasonlítása



A szignifikánsan jobban, hasonlóan, illetve gyengébben teljesítő intézmények száma és aránya (%)



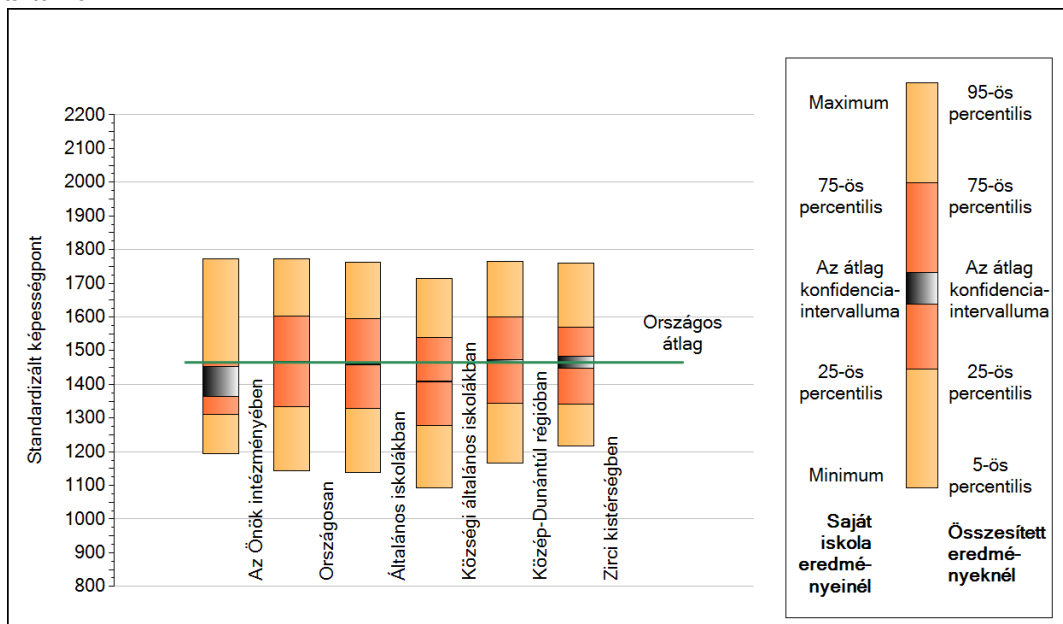
A tanulók átlageredménye és az átlag megbízhatósági tartománya (konfidencia-intervalluma)

Az Önök intézményében	1404 (1365;1453)
Országosan	1465 (1464;1466)
Általános iskolákban	1459 (1457;1459)
Községi általános iskolákban	1408 (1406;1409)
Városi általános iskolákban	1447 (1446;1449)
Megyeszékhelyi általános iskolákban	1515 (1512;1516)
Budapesti általános iskolákban	1525 (1523;1528)
8 évfolyamos gimnáziumokban	1616 (1613;1619)

1b

A képességeloszlás néhány jellemzője

A tanulók képességeloszlása az Önök intézményében és azokban a részpopulációkban, amelyekbe Önök is tartoznak

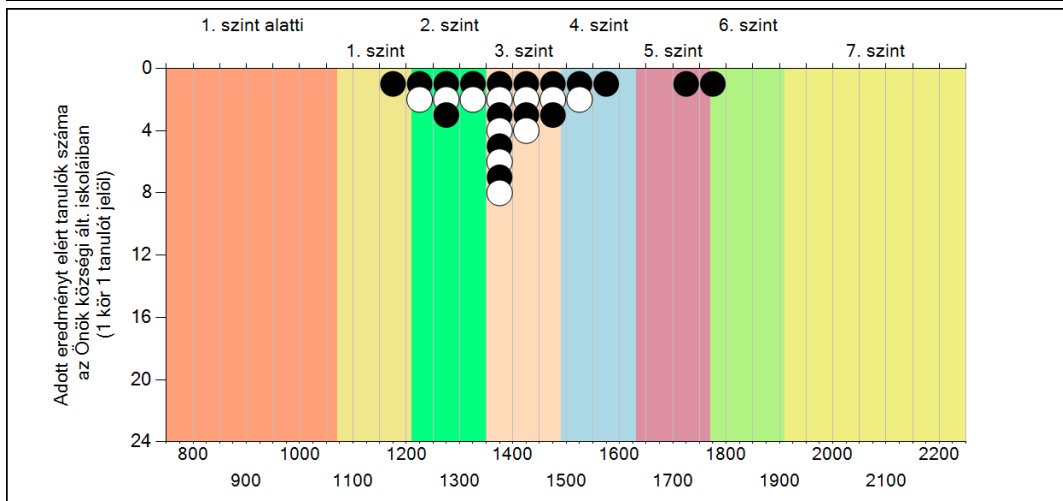
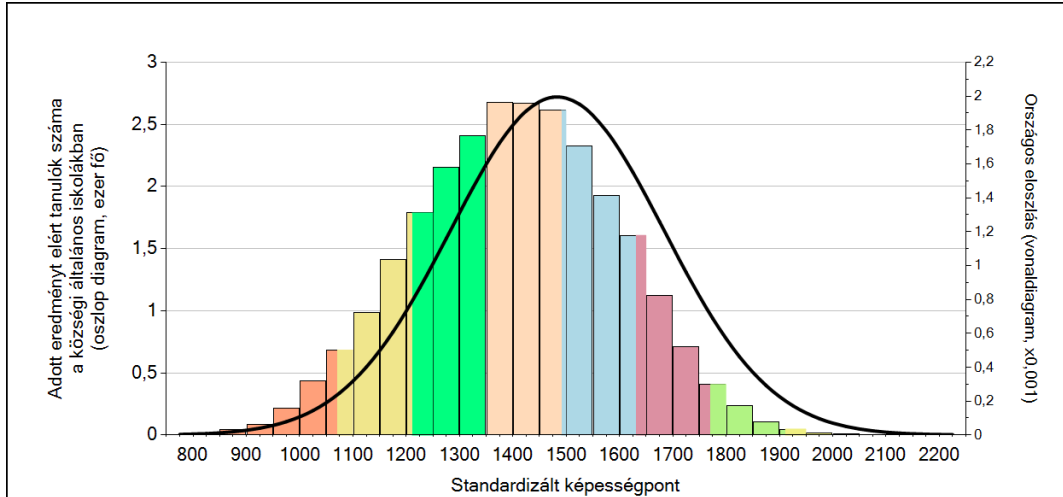


A tanulók képességeloszlása az egyes részpopulációkban

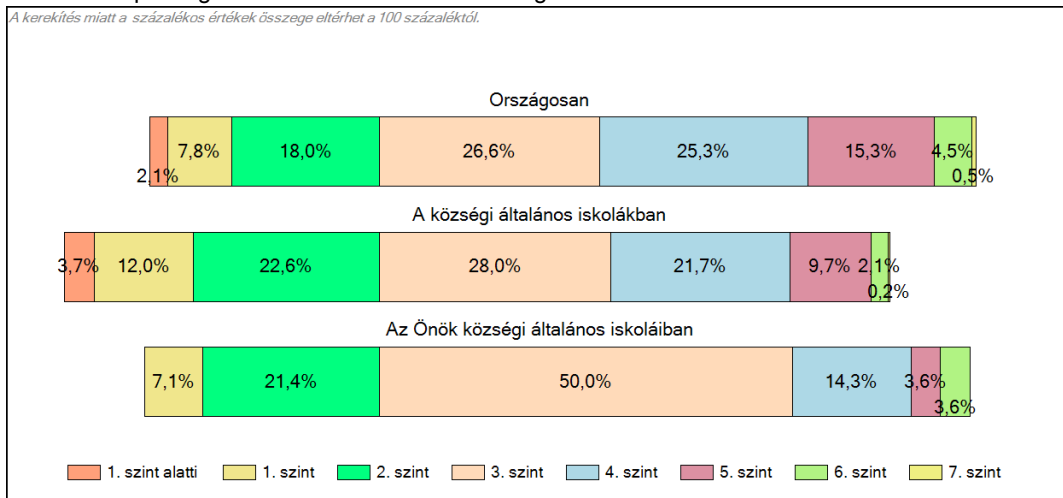
	Min. / 5-ös perc.	25-ös perc.	Átlag	(konf. int.)	75-ös perc.	Max. / 95-ös perc.
Az Önök intézményében	1194	1310	1404	(1365;1453)	1463	1772
Országosan	1143	1334	1465	(1464;1466)	1602	1771
Általános iskolákban	1139	1328	1459	(1457;1459)	1594	1763
Községi általános iskolákban	1093	1277	1408	(1406;1409)	1540	1714
Közép-Dunántúl régióban	1166	1342	1469	(1467;1472)	1599	1764
Zirci kistérségben	1217	1341	1465	(1447;1482)	1570	1760

1c Képességeloszlás

Az országos eloszlás, valamint a tanulók eredményei a községi általános iskolákban és az Önök községi általános iskoláiban



A tanulók képességszintek szerinti százalékos megoszlása



Szövegértés